

РЕСПУБЛИКА БЕЛАРУСЬ

ПАСПОРТ

воинского захоронения
(захоронение жертв войн)

6215
(учётный номер)

1. Место и дата захоронения: Могилёвская область, Круглянский район, Филатовский сельский Совет, д. Любище, 1941-1945 г.

2. Вид захоронения: братская могила.

3. Охранная зона (границы захоронения): 3.0м x 4.0м

4. Краткое описание захоронения и его состояние: бетонный памятник с вмонтированной железной табличкой, занесены Ф.И.О, металлическая ограда размером 3,0 x 4,0 м.

5. Количество захороненных:

Все го	В том числе по категориям								Из них		Примечание
	военнослужащих		участников сопротивления		военнопленных		жертв войн		известных	неизвестных	
	известных	неизвестных	известных	неизвестных	известных	неизвестных	известных	неизвестных			
5	-	-	5	-	-	-	-	-	5	-	

6. Персональные сведения о захороненных:

№ п/п	Воинское звание	Фамилия	Собственное имя	Отчество (если таковое имеется)	Дата рождения	Дата гибели или смерти	Место первичного захоронения	Место службы	Место рождения и призыва
1	партизан	Волков	Пётр	Фёдорович	1924	07.06.1944г.	д. Любище		
2	партизан	Орлов А.				1941-1945	д. Любище		
3	партизан	Батук М.				1941-1945	д. Любище		
4	партизан	Мартовицкий Н.				1941-1945	д. Любище		
5	партизан	Мартовицкий	Фёдор			1941-1945	д. Любище		

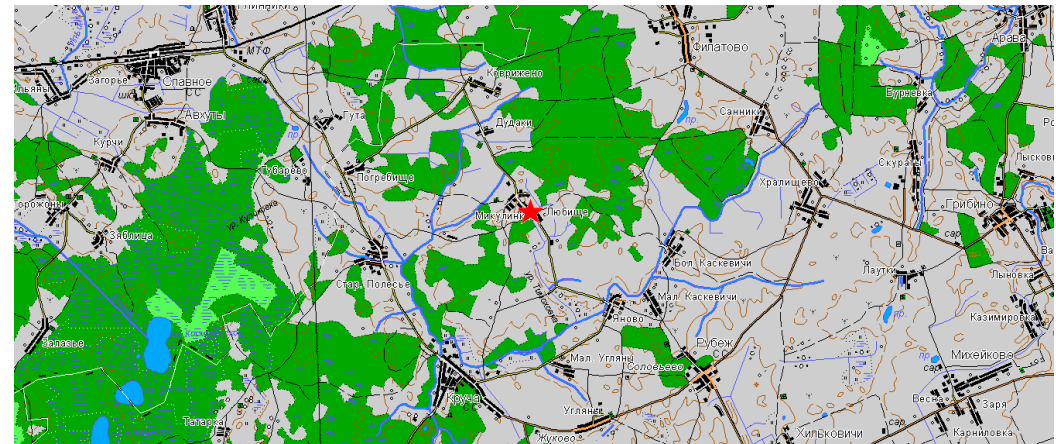
7. Кто осуществляет уход за захоронением: Кручанская амбулатория врача общей практики.

8. Фотоснимок захоронения



9. Карта расположения

Гражданское кладбище, 350 метров западнее от д. Любище



10. Дополнительная информация:

11. Подписи уполномоченных представителей:

Местного исполнительного
и распорядительного органа
базового территориального
уровня

МП
«___» _____ 20 г.
Военного комиссариата

МП
«___» _____ 20 г.

Председатель Круглянского районного
исполнительного комитета

_____ С.И.Полонников

Начальник обособленной группы
(Круглянского района)
военного комиссариата
Белыничского и Круглянского районов
_____ В.М.Швайковский