

РЕСПУБЛИКА БЕЛАРУСЬ

ПАСПОРТ

воинского захоронения
(захоронение жертв войн)

6216
(учётный номер)

1. Место и дата захоронения: Могилёвская область, Круглянский район, Филатовский сельский Совет, д. Круча, 1941 год.

2. Вид захоронения: братская могила.

3. Охранная зона (границы захоронения): 2,0 м х 2,5м

4. Краткое описание захоронения и его состояние: в 1981 году установлен бетонный обелиск, в памятник вмонтирована мраморная плита с надписью, металлическая ограда размером 2 х 2,5 м

5. Количество захороненных:

Все го	В том числе по категориям								Из них		Примечание
	военнослужащих		участников сопротивления		военнопленных		жертв войн		известных	неизвестных	
	известных	неизвестных	известных	неизвестных	известных	неизвестных	известных	неизвестных			
2	-	-	-	-	-	-	2	-	2	-	

6. Персональные сведения о захороненных:

№ п/п	Воинское звание	Фамилия	Собственное имя	Отчество (если таковое имеется)	Дата рождения	Дата гибели или смерти	Место первичного захоронения	Место службы	Место рождения и призыва
1		Мельникова	Евдокия	Мироновна	1913	19.11.1941г.	д. Круча		
2		Мельников	Анатолий			19.11.1941г.	д. Круча		

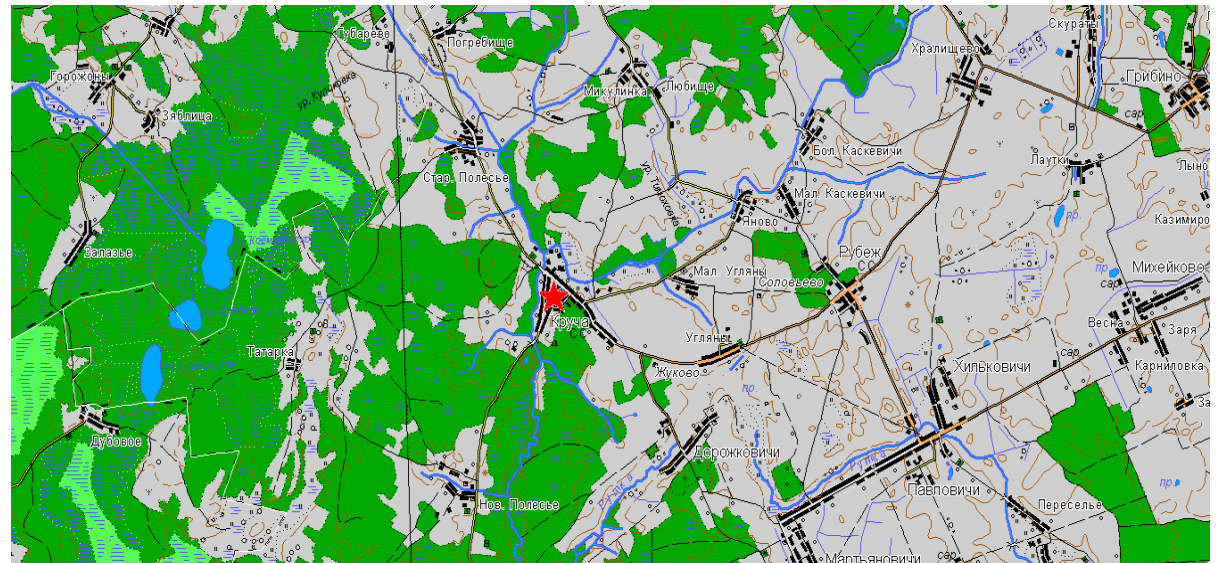
7. Кто осуществляет уход за захоронением: ГУО «Кручанский УПК детский сад – средняя школа».

8. Фотоснимок захоронения



9. Карта расположения

Гражданское кладбище, 300 метров севернее д. Круча



10. Дополнительная информация:

11. Подписи уполномоченных представителей:

Местного исполнительного
и распорядительного органа
базового территориального
уровня

МП
«___» _____ 20 г.
Военного комиссариата

МП
«___» _____ 20 г.

Председатель Круглянского районного
исполнительного комитета

_____ С.И.Полонников

Начальник обособленной группы
(Круглянского района)
военного комиссариата
Белыничского и Круглянского районов
_____ В.М.Швайковский